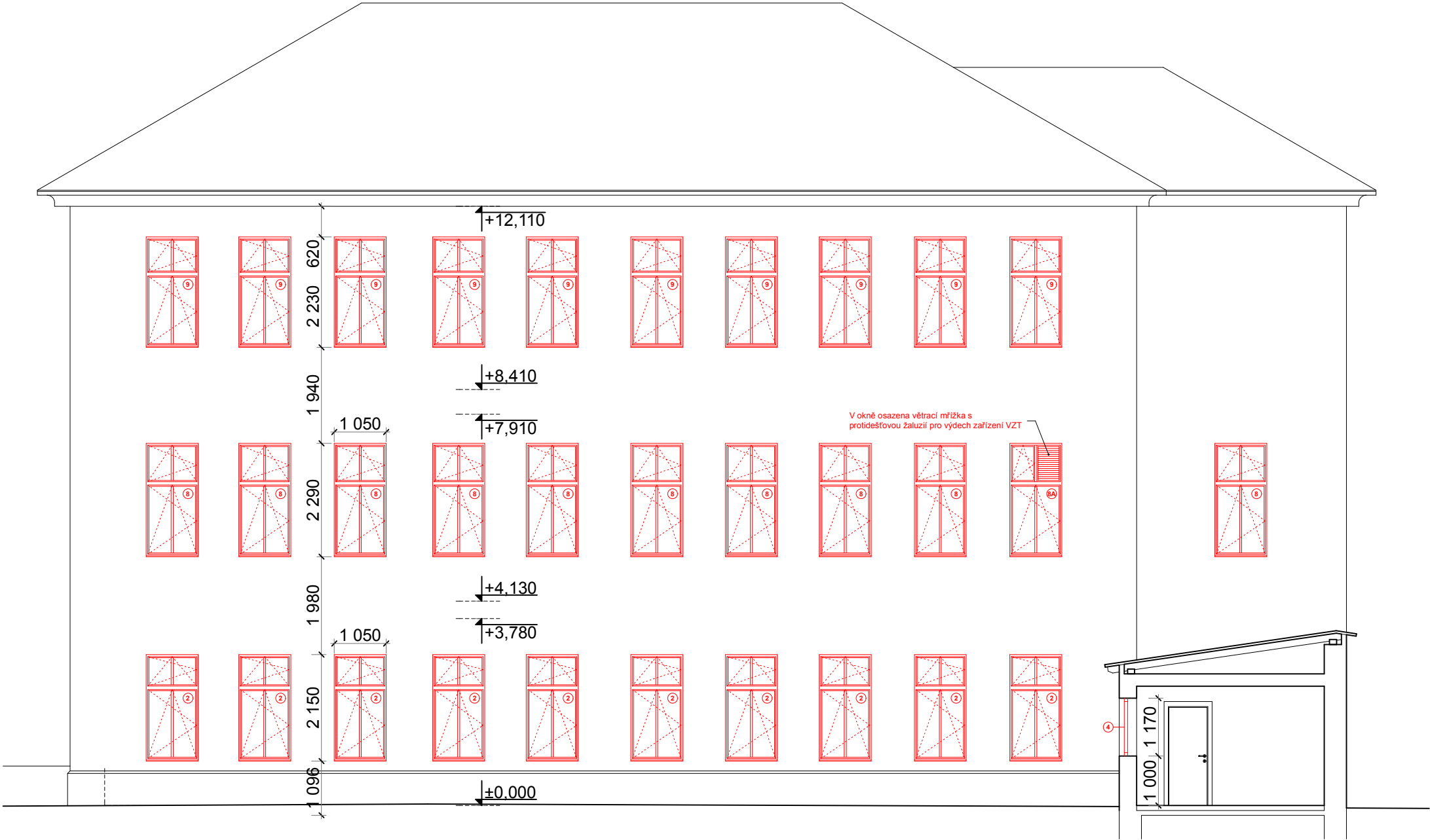


POHLED JIHOVÝCHODNÍ - VÝMĚNA VÝPLNÍ



Poznámka:

Směr otvírání jednotlivých křídel bude upřesněn v rámci finálního zaměření oken investorem nebo v rámci autorského dozoru na stavbě. Aplikaci a umístění nových vnějších parapetů, zastiňovacích prvků, pákových ovládání, zamykatelných klíčků a ostatních doplňků dopřesní investor před zadáním prvků do výroby.

trio PROJEKT		architektonická a inženýrská společnost s r. o. Jaroměřská 2353, DVŮR KRÁLOVÉ nad Labem telefon: 499 621 261 , fax: 499 329122			PARÉ Č. :
VEDOUcí PROJEKTU: AUT. ING. JAN HELBICH		ZODPOVĚDNÝ PROJEKTANT: AUT. ING. JAN HELBICH		VYPRACOVAL: TOMÁŠ RYCHTERA	
MÍSTO: DVŮR KRÁLOVÉ NAD LABEM	Č. ZAK. 19/13	STUPEŇ: PRO STAVBU	DATUM: 08/2013	MĚŘÍTKO: 1:100	FORMÁT: 02 x A4
INVESTOR: MĚSTO DVŮR KRÁLOVÉ N. L., NÁM. T.G. MASARYKA 38, 544 17 DVŮR KRÁL. N. L.					VÝKR. Č. :
AKCE: VÝMĚNA OKEN V LÉČEBNĚ ZRAKOVÝCH VAD VE DVOŘE KRÁLOVÉ NAD LABEM					
POHLED JIHOVÝCHODNÍ - VÝMĚNA VÝPLNÍ					AR.15